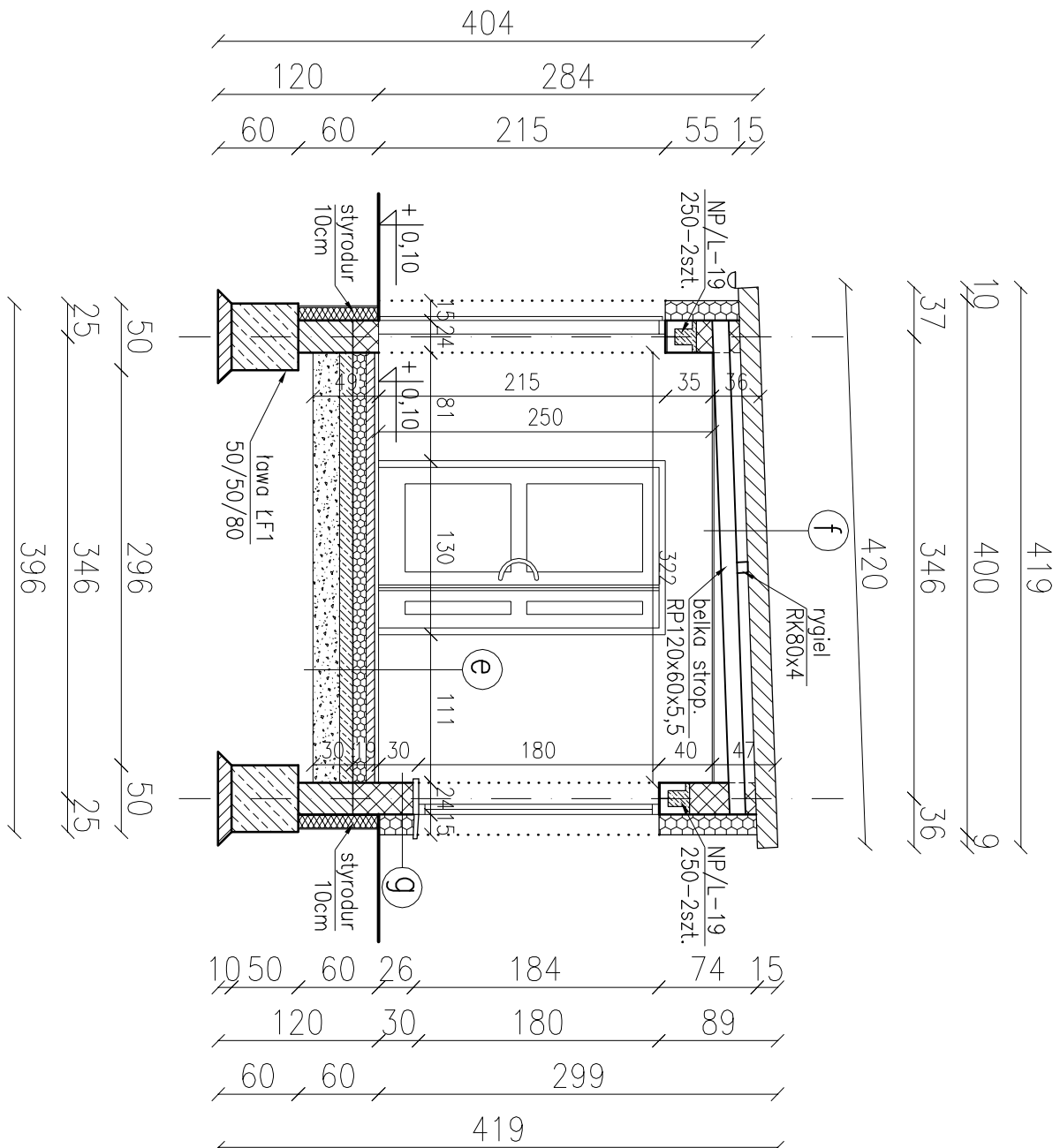


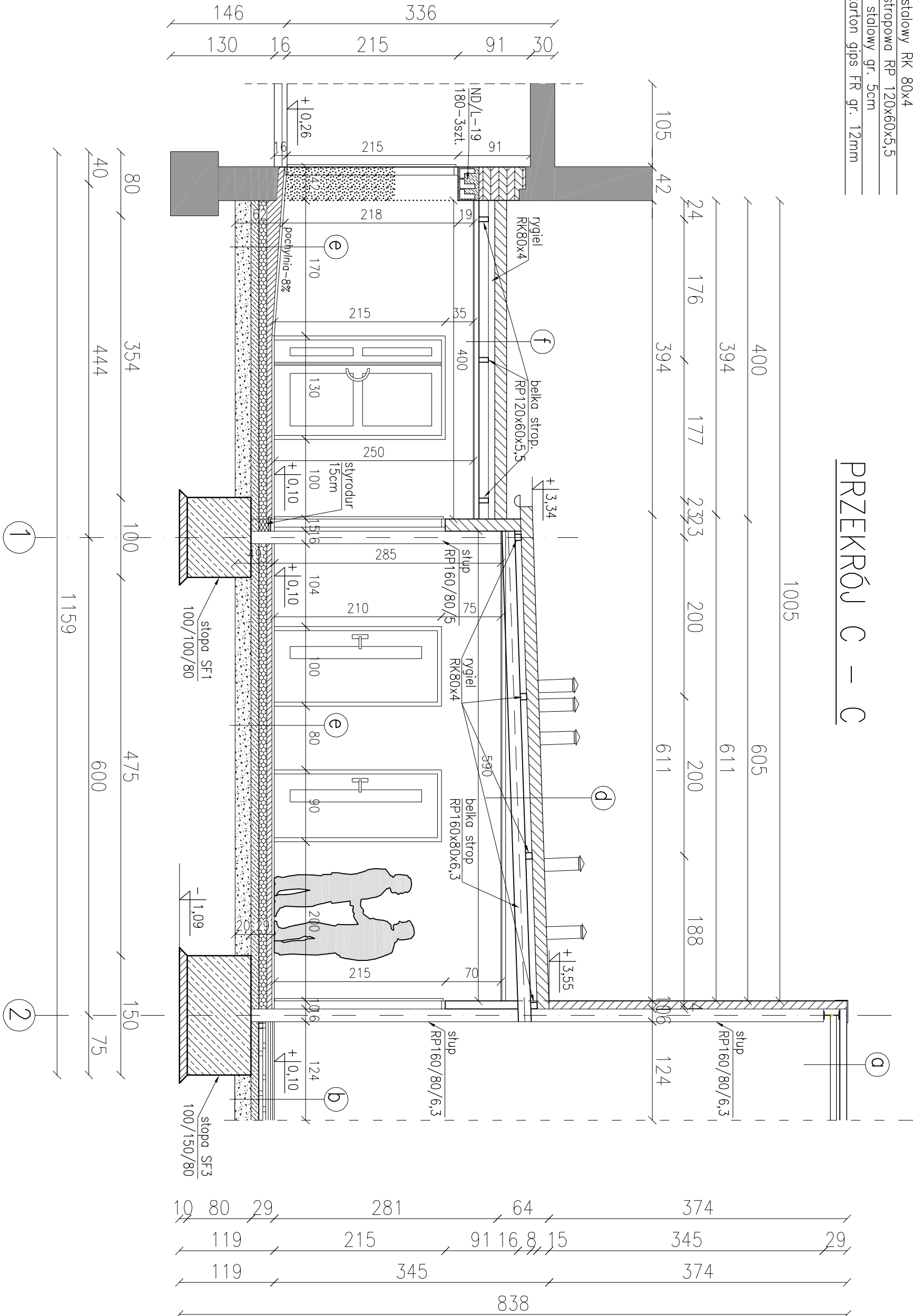
g	Wyprawa elewacyjna
	Styropian FS-15 gr. 15cm
	Mur gazobeton gr. 24cm
	Łytek cementowo-wapienny gr. 1,5cm

f	Płyta warstwowa gr.15cm
	Rygiel stalowy RK 80x4
	Belka stropowa RP 120x60x5,5
	Stelarz stalowy gr. 5cm
	Płyta karton gips FR gr. 12mm

PRZEKRÓJ D – D



PRZEKRÓJ C – C



OZNACZENIA:

	istniejące ściany szkoly
	ściany do wyburzenia
	otwory okienne do zamknięcia
	ściany z płyty warstwowej gr.15cm
	ściany z płyty warstwowej gr.10cm
	ściany z bl. gazobetonowych gr.24cm
	izolacja styropian FS-15 gr.15cm
	ścianki dzielowe karton-gips gr.10cm
	nowe grawit. u dołu drzwi min 200cm2
	nowe grawit. u dołu drzwi min 30m3/h

d	Płyta warstwowa gr.15cm
	Rygiel stalowy RK 80x4
	Belka stropowa RP 160x80x6,3
	Stelarz stalowy gr. 5cm
	Płyta karton gips FR gr. 12mm

e	Płyta gresowa
	Posadzka ceramiczna gr.6cm
	Folia polietylenowa budowlana
	Styropian FS-20 gr. 10cm
	Folia polietylenowa budowlana
	Papa asfaltowa termozgrzewalna
	Podkład betonowy B-15 gr. 20cm
	Podspypka żwirowo-piaskowa gr. 20cm
	Podłoże gruntowe

INWESTOR: GMINA GRODKÓW ul. Warszawska 29 49-200 Grodzów		JEDNOSTKA PROJEKTOWA: PROJ.BUD OBSŁUGA PROCESU BUDOWLANEGO Inż. Robert Sobstyl 49-200 Grodzów, ul. Rynek 11/2 tel. 600 286 091	
TEMAT: Budowa sali gimnastycznej wraz z zapleczem sanitarno szatniowym i łącznikiem. Koleńca, Gmina Grodzów dz. nr 523/6		BRANŻA: ARCHITEKTURA	
FAZA PROJEKTU: PROJEKT WYKONAWCZY		DATA: 10 lut 2017	
ZESPÓŁ PROJEKTOWY: mgr inż. Ewa Berthold-Mojewska mgr inż. Ewa Berthold-Mojewska w specjalności architektonicznej		SKALA: 1:50	
OPRACOWAŁ: inż. Robert Sobstyl inżynier Budownictwa Lądowego o specjalności konstrukcyjno-budowlanej		TYTUŁ RYSUNKU: PRZEKRÓJ C-C, PRZEKRÓJ D-D SALI GIMNASTYCZNEJ WRAZ Z ZAPLECZEM SOCJALNYM I ŁĄCZNIKIEM	
NUMER RYSUNKU: A-05			